



## **Petits exercices sur le navigateur internet**

Mots clés :

- navigateur,
- page d'accueil,
- moteur de recherche,
- internaute,
- mot clé,
- onglet,
- lien hypertexte,
- surf,
- historique,
- cookies,
- favoris,
- marques pages,

Peu importe le navigateur (Internet Explorer, Firefox, etc...) les petites manipulations décrites ci-dessous sont possibles. Seuls les noms des commandes ou leurs endroits sont différents.

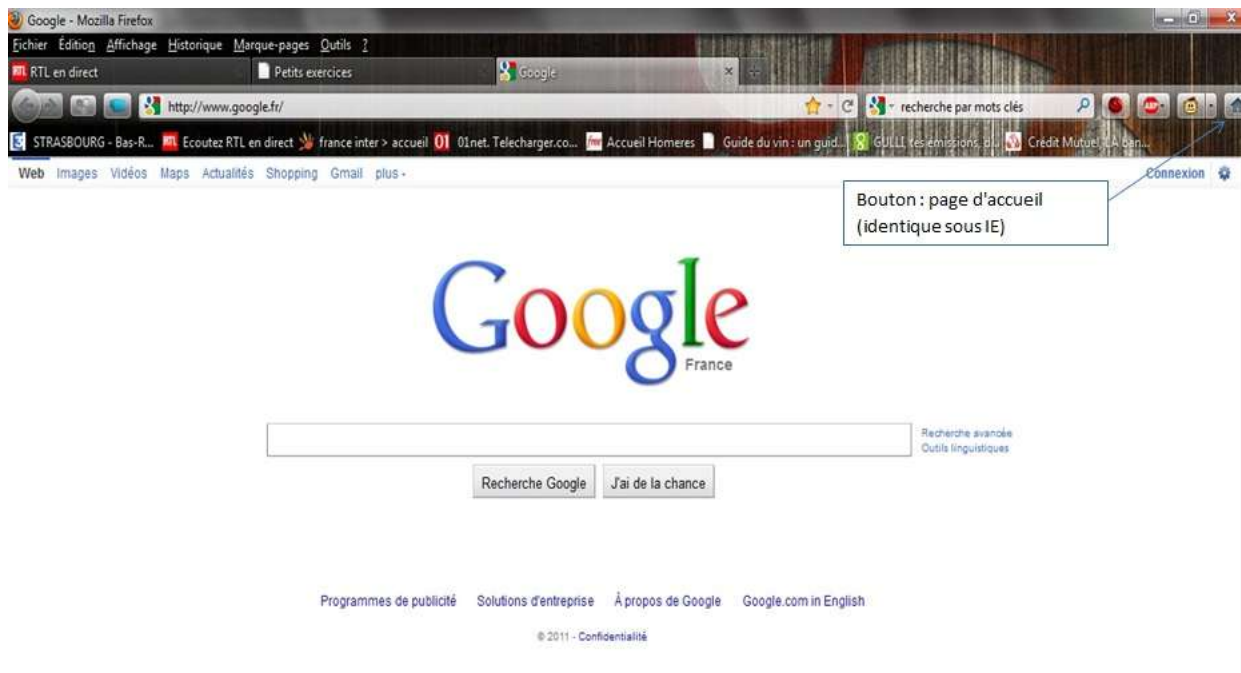
Les exercices qui suivent portent sur Internet Explorer et Firefox.

### **Changement de la page d'accueil :**

Lorsqu'on ouvre le navigateur, il propose ce que l'on appelle une page d'accueil. En général cette page est en lien avec le concepteur du navigateur ou parfois avec votre fournisseur d'accès internet (FAI).

Il est possible de changer cette page :

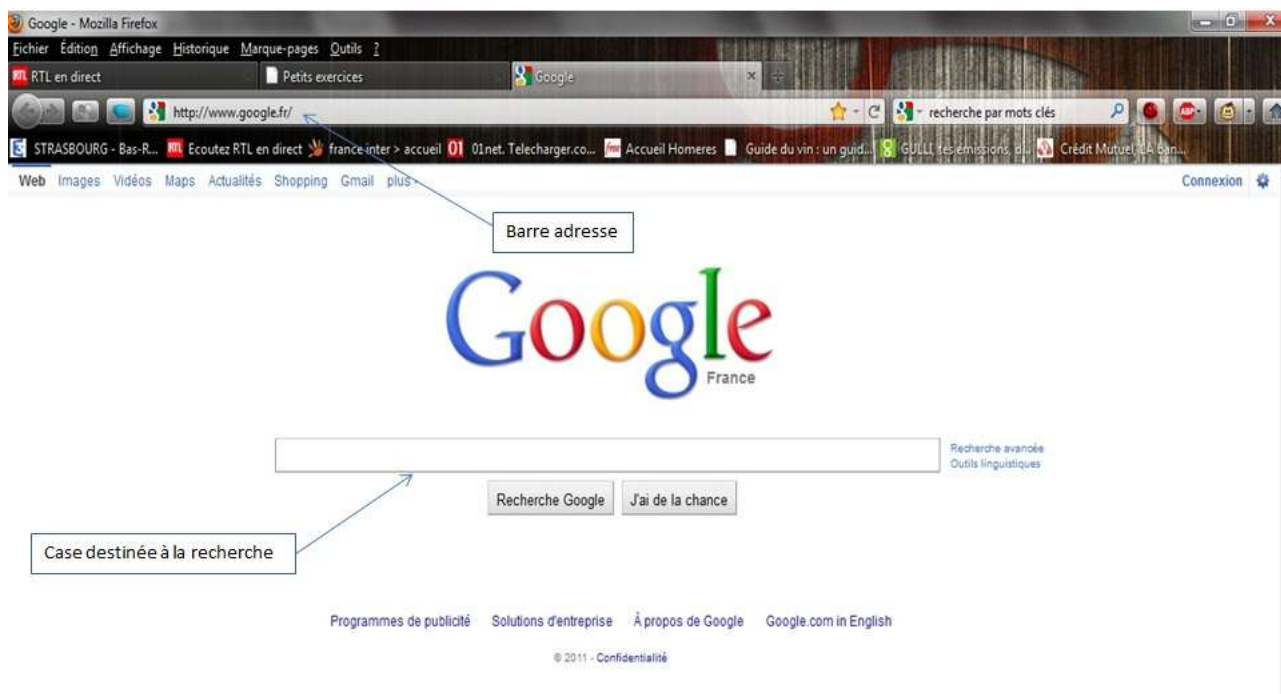
- menu "**Outils**", "**Options Internet**" (IE), menu "**Outils**", "**Options**" (Firefox),
- dans l'"**Onglet général**", "**Page de démarrage**" (IE), "**Page d'accueil**" (Firefox),
- écrire par exemple "**google.fr**" puis appuyer sur le bouton "**OK**"
- à la prochaine ouverture du navigateur, la page du moteur de recherche "**Google**" sera affichée.
- pour retrouver rapidement la page d'accueil, il suffit d'appuyer sur le bouton indiquant une maison.



Remarque : Il faut savoir que de manière générale, les pages de moteurs de recherche sont plus rapides à l'affichage que celles des FAI ou autre société.

### Rechercher un site connu :

Lorsqu'on connaît l'adresse exacte d'un site, on tape son adresse dans la "barre d'adresse du navigateur" et non dans la "case recherche" de la page du moteur de recherche.



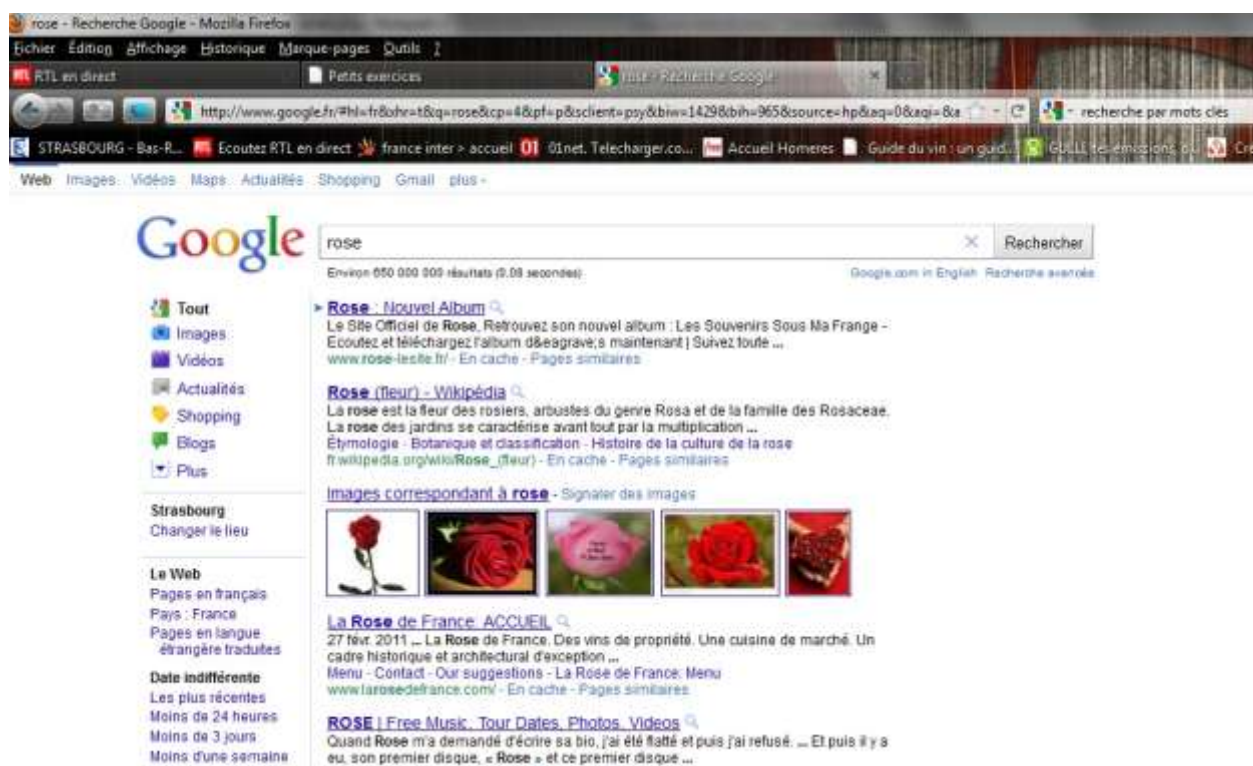
## Rechercher un site dont l'adresse exacte n'est pas connue :

Cette solution permet de rechercher un site que l'on sait exister, mais aussi de rechercher des sites inconnus sensés contenir des informations sur un sujet donné.

Il faut néanmoins savoir que pour trouver un site il faut que celui-ci soit référencé dans les bases de données de ce moteur de recherche. Et ceci c'est le concepteur du site qui le décide selon l'intérêt qu'il trouve à faire visionner son site par le plus grand nombre d'internautes.

Pour accéder au site :

- écrire un mot clé dans la "**case recherche**" d'un "**moteur de recherche**" puis appuyer sur la touche "**Entrée**" du clavier,
- la page d'accueil du moteur de recherche présente maintenant (en général sur plusieurs pages) une liste de sites faisant référence au mot clé écrit.



Pour visiter les sites proposés, il existe deux solutions :

- cliquer avec la molette de la souris sur le lien choisi, ce qui a pour effet d'ouvrir la nouvelle page dans un nouvel onglet,
- cliquer avec le bouton droit de la souris sur le lien choisi, et choisir "**Ouvrir le lien dans un nouvel onglet**" ou "**ouvrir le lien dans une nouvelle fenêtre**"

Ainsi l'onglet contenant la liste reste facilement accessible.

## Reconnaître un lien hypertexte :

un "**lien hypertexte**", ou simplement un lien est une référence cachée derrière un mot, une phrase, une image... qui permet de passer automatiquement de la page sur laquelle on se trouve à une autre page, du même site ou non.

Petits exercices sur le navigateur Internet

Lorsqu'un mot ou une phrase cache un lien, ce mot ou cette phrase est en général souligné et de couleur bleu.

### Supprimer les traces de surf :

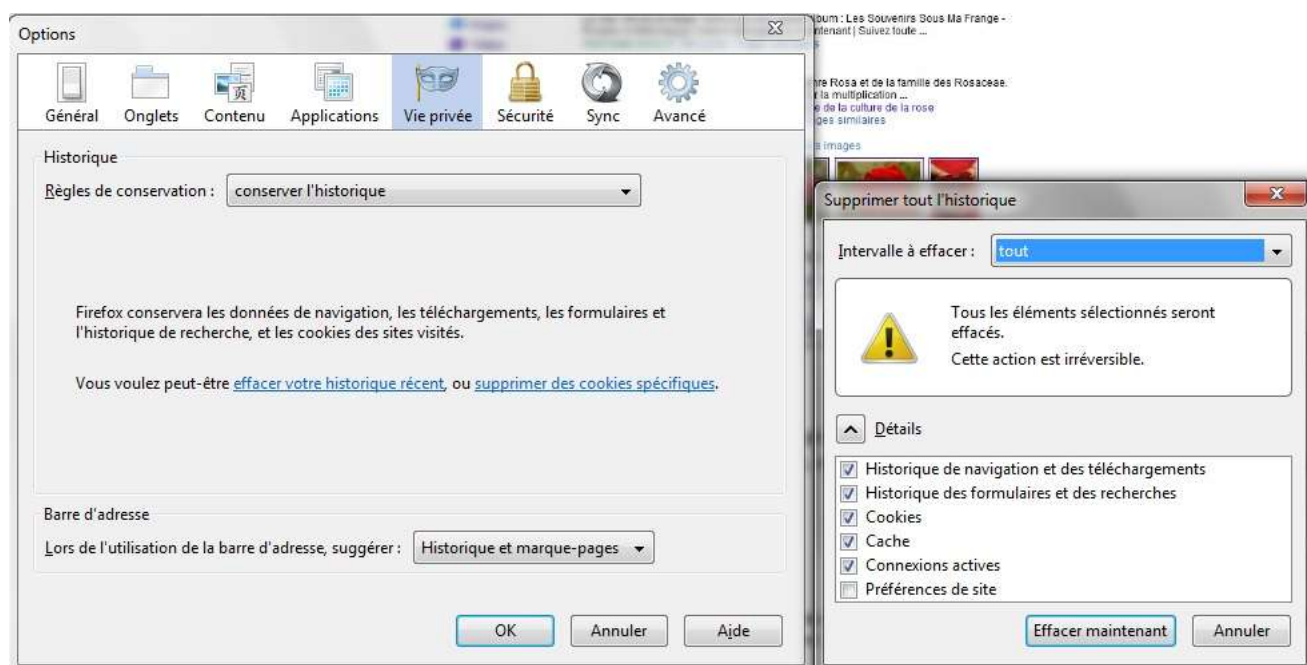
le "surf" sur internet laisse des traces, c'est à dire que le navigateur utilisé concerne un historique des sites visités.

De la même manière, les sites visités, surtout les commerciaux, enregistrent sur le PC de petits fichiers textes appelés "cookies" qui contiennent des renseignements sur l'internaute.

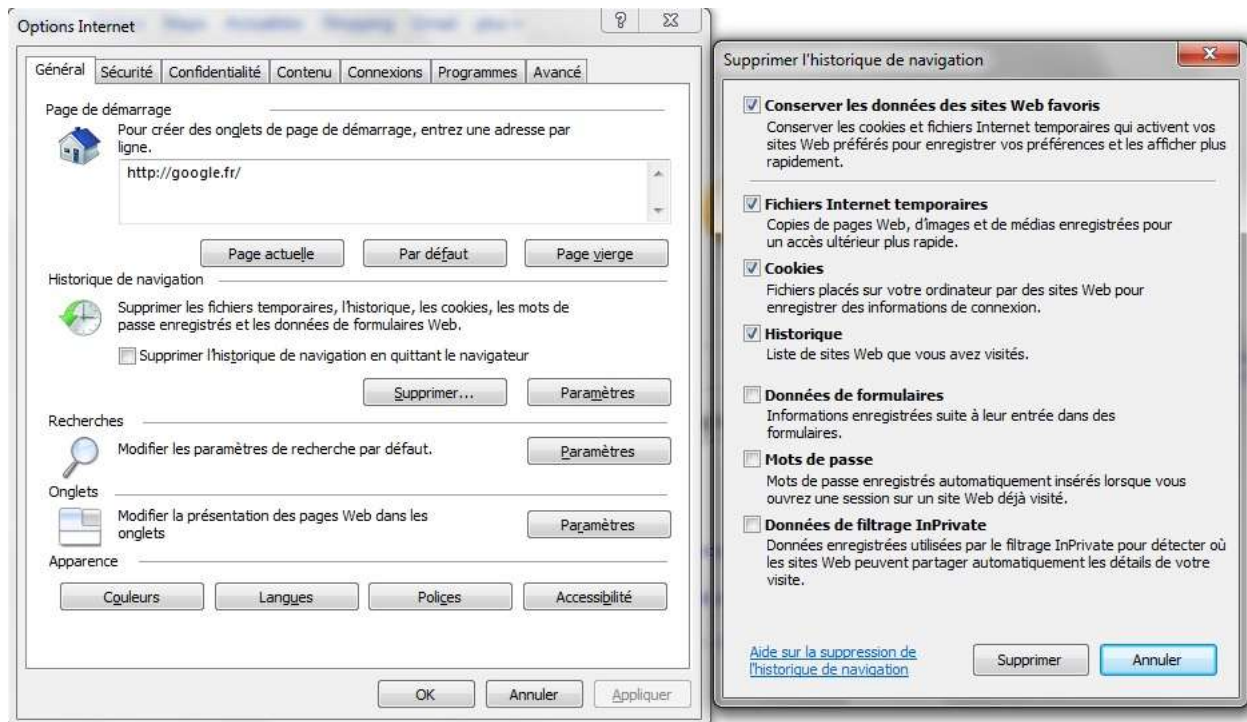
Il est possible, pour des raisons de confidentialité entre autre, de supprimer ces historiques. La manipulation est identique ou presque d'un navigateur à l'autre.

Pour ce faire :

pour Firefox, menu "**Outils**", "**Options**", onglet "**Vie privée**", cliquer sur "**effacer votre historique récent**" et dans la fenêtre qui s'ouvre, cocher toutes les case et cliquer sur le bouton "**Effacer maintenant**".



Pour IE, menu "**Outils**", "**Options internet**", onglet "**Général**", dans la partie "**Historique de navigation**" cliquer sur "**Supprimer**" et dans la fenêtre qui s'ouvre, cocher toutes les case et cliquer sur le bouton "**Supprimer**".



### Imprimer à partir de pages web :

Il est possible d'imprimer des données (textes, images, etc...) à partir de pages web.

Cependant, une page web n'est pas développée pour être imprimée directement, la mise en page ne correspondant pas forcément à ce que l'on attend. De plus, tous les éléments se trouvant sur cette page vont être imprimés. Pour cela, cliquer sur menu "**Fichier**" puis sur "**Imprimer**".

Afin d'obtenir une impression "**propre**" et avec seulement ce que l'on veut, deux solutions :

- certaines pages (comme celles des sites de recettes de cuisine) comportent un bouton appelé généralement "**version imprimable**". Ce bouton va vous diriger sur une page formatée pour être imprimée proprement.
- Si la page ne comporte pas ce type de bouton, on peut copier le texte ou les images concernées dans un fichier "Word" par exemple. Il ne restera plus qu'à mettre en page le fichier Word pour l'imprimer.
- Pour sélectionner une partie du texte, placer le curseur de la souris au début du texte, et en maintenant appuyé le bouton gauche de la souris, glisser jusqu'à la fin de texte voulu. Appuyer simultanément sur les touches "**Ctrl**" et "**C**" (commande "**Copier**" du menu "**Edition**") passer sur Word, cliquer à l'endroit voulu et appuyer simultanément sur les touches "**Ctrl**" et "**V**" (commande "**Coller**" du menu "**Edition**")  
Il ne reste plus qu'à mettre en page et imprimer.

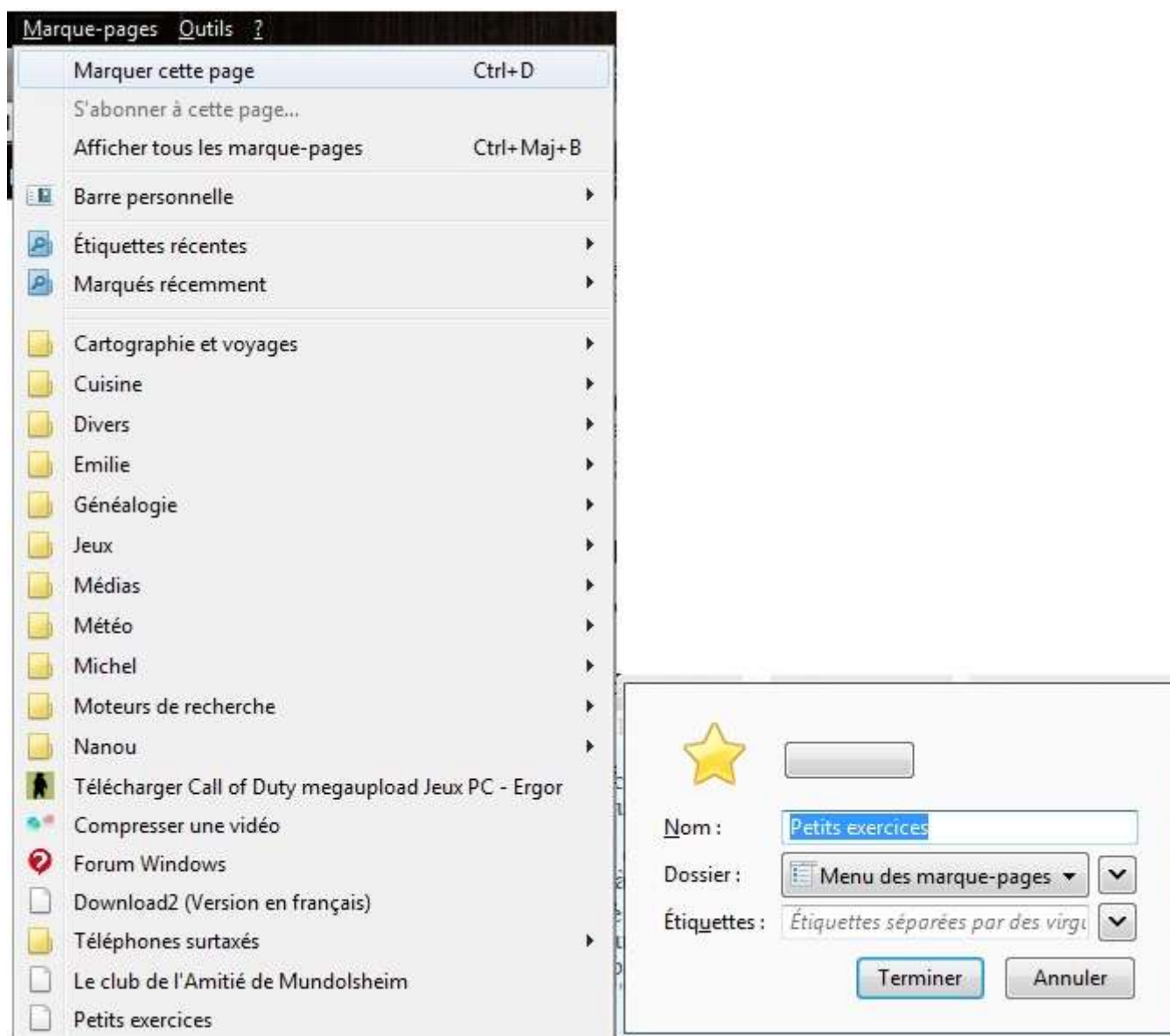
### Les favoris (IE) et Marques pages (Firefox) :

Les favoris sont un moyen de conserver dans un fichier utilisé par le navigateur les adresses des sites auxquels on est habitué à rendre visite.

Comment créer un favori ou marques pages :

- dans Firefox, pour garder l'adresse de la page actuelle, menu "**Marques-pages**", "**Marquer cette page**",  
Petits exercices sur le navigateur Internet

- dans la fenêtre qui s'ouvre, choisir le nom et le dossier où enregistrer le marque page.



- dans Internet Explorer, pour garder l'adresse de la page actuelle, menu "**Favoris**", "**Ajouter aux favoris**",
- dans la fenêtre qui s'ouvre, choisir le nom et le dossier où enregistrer le marque page.